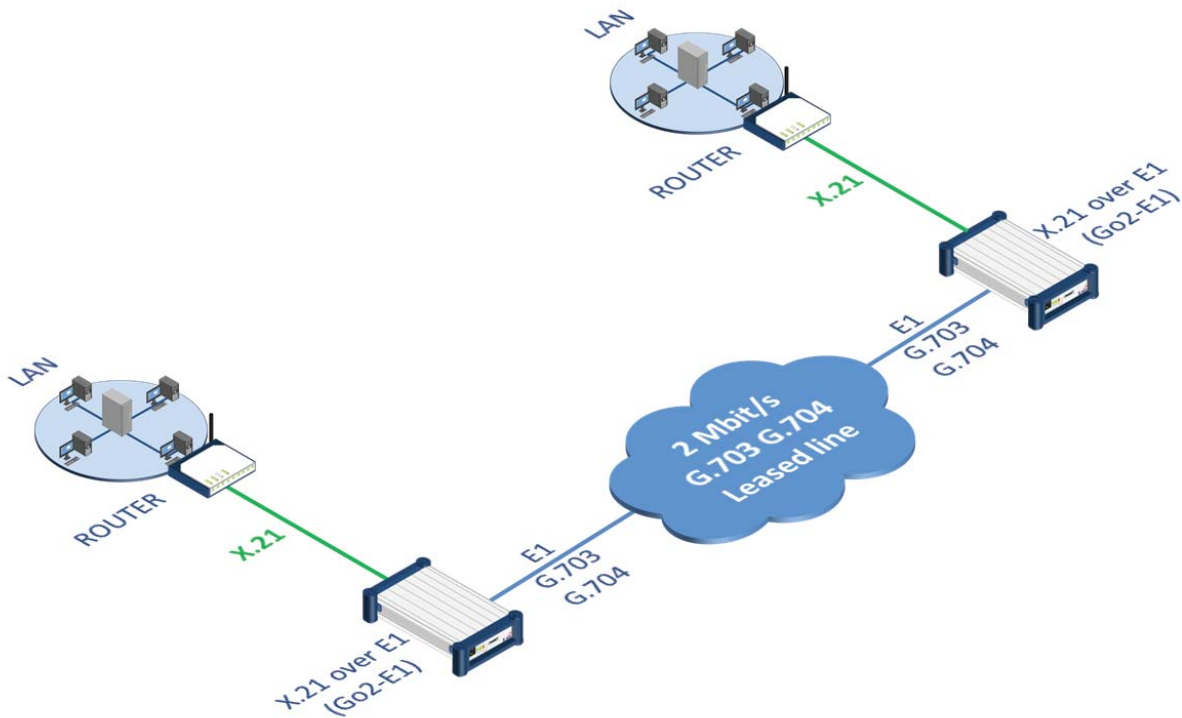


## X.21 over E1 (Go-to-E1)



### HIGHLIGHTS:

- ▶ Bittransparente Übertragung
- ▶ G.703 und G.704 Schnittstellen
- ▶ Bis zu 17 Einschübe in 19" Rahmen
- ▶ Robustes Alu-Gehäuse
- ▶ Remote Loop
- ▶ Keine Software-Konfiguration nötig

Applikationsbeispiel

Mit dem Go2-E1 Adapter werden PCs, Multiplexer, Router, Bridges u.ä. über die digitalen 2-Megabit-Standleitungen der Carrier und der Telekom verbunden.

Die Übertragung von Daten erfolgt synchron mit einer einstellbaren Geschwindigkeit von 2048, 1984, 1920, 1536, 1472, 1408, 1024, 512, 256, 128, 64 kbit/s.

Das Gerät ist protokolltransparent und auch für Sprachübertragung geeignet.

In einem 19" Rahmen können die gleichen Module wie in der Tischversion, d.h. bis zu 17 Go2-E1 Adapter und ein redundantes Netzteil eingebaut werden.

Das am Adapter angeschlossene Endgerät wird durch Aktivierung des Schnittstellensignals (I) am X.21-Interface über den Zustand der Synchronisation und die Betriebsbereitschaft im Netz informiert.

## X.21 over E1 (Go-to-E1)



### Allgemein:

LED Statusanzeigen für G.703/G.704,  
X.21, Aktivität, Loop, Status etc.  
Taster für Loop  
Konfiguration über DIP-Schalter  
Tischgerät (H x B x T): 40 x 120 x 187 mm  
19" Einschubkarte (B x T): 100 x 160 mm  
Tischversion stapelbar  
Stromversorgung: 230 V AC  
oder optional mit 18 bis 72 VDC

### Schnittstellen:

#### LINE

Schnittstelle: 2 MBit/s G.703/G.704  
Kodierung: HDB3  
Leitung: 4-Draht (120 .)  
Stecker: RJ45-Buchse  
Belegung: ETSI TBR 12 /13  
Strukturiert unstrukturiert nach ITU G.703/G.704

#### X.21

Schnittstelle: nach X.21/V.11  
Stecker: 15-polige Buchse

### Leistungsmerkmale:

Terminaladapter für strukturierte und unstrukturierte  
2 Mbit/s Festverbindungen nach G.703/G.704

#### Geschwindigkeiten:

Bittransparente Übertragung mit 2048, 1984, 1920, 1536, 1472,  
1408, 1024, 512, 256, 128, 64 kbit/s

Funktionsanzeige für die Standleitung und das Endgerät

Remote Loop

Bis zu 17 Einschübe in 19" Rahmen

3 Tischgeräte in 1 HE möglich

### Management

Einstellungen über DIP-Schalter  
Überwachungs- und Administrations-  
management, optional über SNMP Agent  
oder Telnet im 19"-Rack  
Zugang über 10/100 BaseT

### Tischversion: GO2-E1

Bestellnummer: 4-002-0000



### 19" Einschubkarte: GO2E1/R

Bestellnummer: 4-002-0001



### 19" Rahmen 3 HE mit Netzteil

Bestellnummer: 4-009-0000



### 19" Trägerrahmen 1 HE für 3 Tischgeräte

Bestellnummer: 4-009-0002

